



PLAQUETTE DE PRESENTATION

(Version Grand Public)

Qu'est ce qu'une Algie Vasculaire de la Face ?



Ce document ne se substitue en aucune manière aux professionnels médicaux et ne doit pas remplacer la relation établie entre le patient, ses médecins ou tout autre intervenant médical et soignant. Toutes questions concernant le diagnostic, le suivi médical, la mise en place d'un nouveau traitement, la modification d'un traitement en cours, la prise en charge des soins ou toutes autres questions d'ordre médical doivent être discutées avec votre équipe médicale habituelle.

Avant Propos

- **L'Algie Vasculaire de la Face est une pathologie complexe, bien souvent confondue avec d'autres douleurs faciales ou crâniennes. Si vous pensez être atteint d'AVF, nous vous conseillons de vous mettre en relation avec un centre spécialisé.**

Descriptif de l'Algie Vasculaire de la Face

par : **Dominique VALADE, Centre d'Urgence Céphalées, Hôpital Lariboisière, PARIS**

Céphalée extrême.

- La pathologie est surtout masculine et débute généralement entre 15 et 40 ans.
- Crises de céphalée intense, pulsatile, sévère, strictement unilatérales, orbitaires, supraorbitaires et/ou temporales.
- L'intensité de la douleur (sensation d'arrachement de broiement, de "tournevis enfoncé dans l'oeil") est si sévère qu'elle peut pousser au suicide pour s'en libérer.
- Elle est d'emblée très violente et atteint son paroxysme en quelques minutes puis disparaît complètement en 15 à 90 minutes (hors traitement).
- La douleur peut irradier vers la tempe, la joue, la gencive supérieure voire inférieure, le front, l'oreille, le cou et envahir toute l'hémiface, la nuque et l'épaule.
- Les crises surviennent par séries (une à huit fois par jour) durant plusieurs semaines ou mois séparées par des périodes libres durant des mois ou des années.

- Injection conjonctivale
- Larmoiement
- Congestion nasale
- Rhinorrhée
- Sudation du front et de la face
- Myosis
- Ptosis
- Oedème de la paupière

La céphalée est associée de plusieurs symptômes suivants du côté douloureux.

Il n'existe pas de cause déclenchante nette (parfois alcool) ni de caractère familial.

Accès nocturnes qui réveillent le patient.

Accès douloureux plusieurs fois par heure, volontiers dans la première moitié de la nuit ou après les repas.

La période douloureuse cède le plus souvent brutalement et est suivie d'une rémission variable de quelques mois voire années. L'évolution est exceptionnellement chronique.

L'Algie Vasculaire de la Face existe sous deux formes :

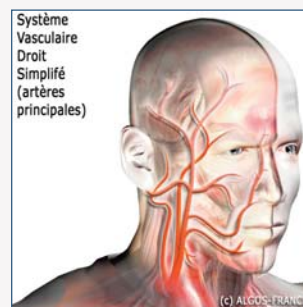
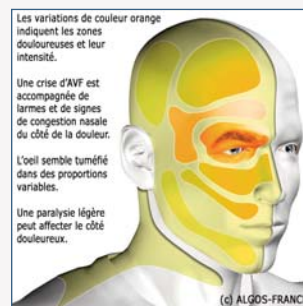
1 - La forme épisodique :

- Périodes de 7 jours à 1 an (généralement 15 jours à 3 mois) séparées par des intervalles libres supérieurs à 14 jours.

2 - La forme chronique (d'emblée ou après la forme épisodique) :

- Périodes où les crises surviennent pendant plus d'un an sans rémission ou avec des rémissions inférieures à 14 jours.

Visitez notre site internet pour de plus amples renseignements (forum & newsletter)



Le système vasculaire, lors d'une crise d'Algie Vasculaire de la Face, se dilate excessivement

En se dilatant, il vient comprimer le système nerveux, via le nerf du trijumeau.

La douleur se répand alors le long de l'ensemble du réseau nerveux facial.

